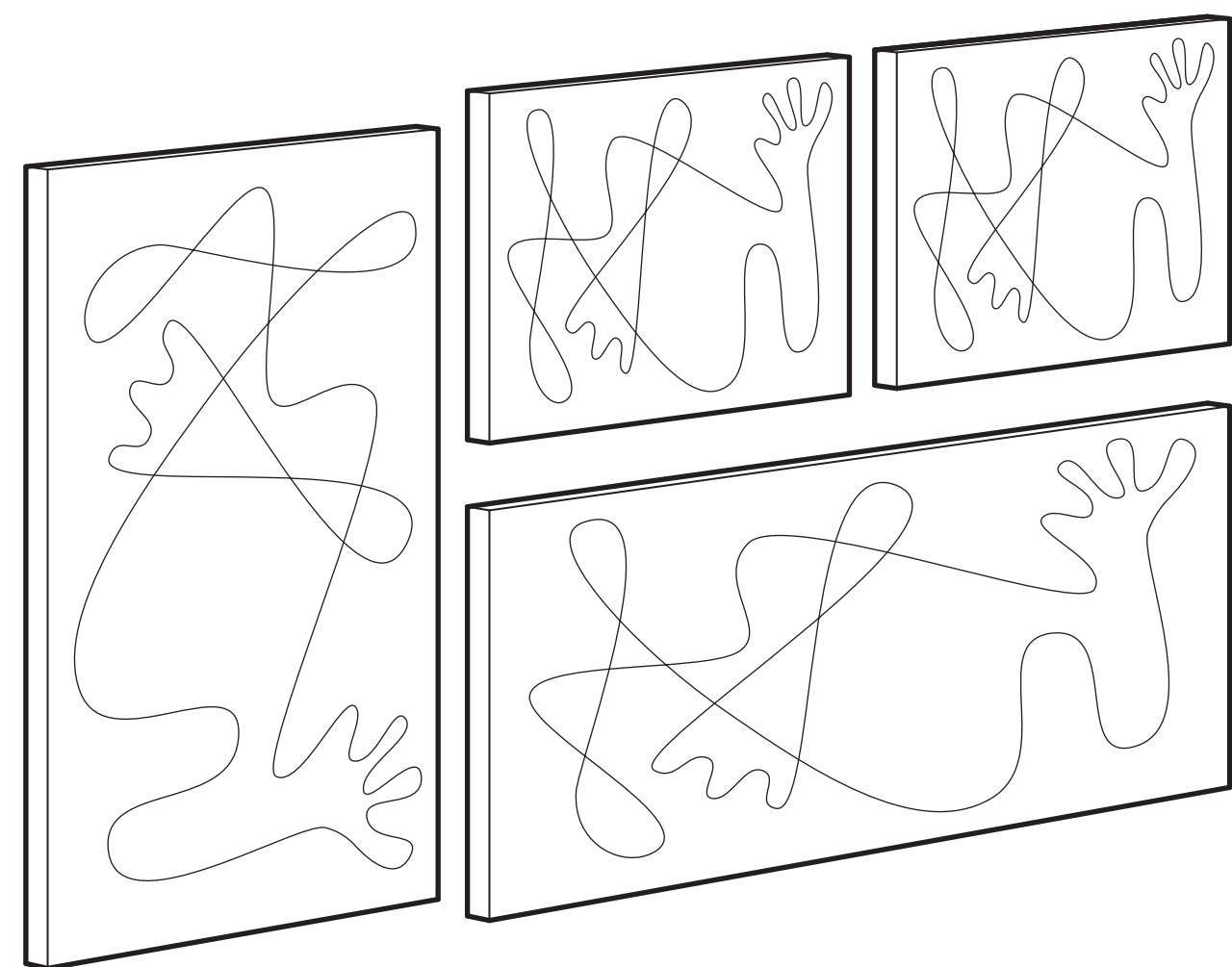


GRÖNBY



ENGLISH
As wall materials vary, screws for fixing to wall are not included. For advice on suitable screw systems, contact your local specialist dealer.

DEUTSCH
Da es viele verschiedene Wandmaterialien gibt, sind Schrauben für die Wandbefestigung nicht beigelegt. Erkundigen Sie sich ggf. beim Eisenwarenfachhändler nach geeigneten Befestigungsmaterialien.

FRANÇAIS
Les vis et ferrures pour fixer le moule/l'objet au mur ou au plafond ne sont pas incluses. Choisissez des vis et ferrures adaptées au matériau de votre mur. En cas de doute, demandez conseil à un vendeur spécialisé.

NEDELANDS
Omdat er zoveel verschillende soorten wandmaterialen zijn, zitten er geen schroeven voor de wandbevestiging in de verpakking. Voor advies over geschikte schroeven, neem contact op met de plaatselijke vakhandelaar.

DANSK
Der findes mange forskellige vægmateriale, og derfor medfølger der ikke skruer til vægmontering. Hvis du har brug for råd om passende skruer og sætvinge, skal du kontakte en uddannet forhandler.

ISLÉNKA
Vægur hefur ánu mismunandi og því fylgja ekki skruur til að festa húsgagná vegg. Fáið ráð í byggingavörvendum vörumali heimager skurur.

NORSK
Ettersom det finnes mange ulike typer av veggmateriale følger det ikke med skruer. Kontakt din lokale forhandler for råd om valg av skruer og festebeleg.

SUOMI
Koska erilaisin seinämateriaaleihin on käytettävä erilaisia ruuveja, pakkaus ei sisällä ruuveja seinäkiinnitystä varten.

SVENSKA
Eftersom det finns många olika väggmaterial, medföljer ej skruvar för väggfästning. För råd om lämpliga skruvsystem, kontakta din lokala fackhandlare.

ČESKY
Sobily tvarůvz 1 různých materiálů, a proto nejsou součástí balení vrtáky. Vhodný typ šroubů vám doporučí ve specializované prodejně.

ESPAÑOL
Como hay tantos tipos de paredes, no se incluyen los tornillos para el montaje en la pared. Para recomendaciones sobre sistemas adecuados de fijación, ponte en contacto con un especialista.

ITALIANO
Poiché za pareti sono di materiali diversi, le vite per il fissaggio non sono incluse. Per scegliere le vite adatte, rivolgiti a un rivenditore locale.

MAGYAR
Mivel a fal anyaga lakóterület / étteremterület változó lehet, a rögzítéshez szükséges csavarokat, taplékat a csomag nem tartalmazza. A megfelelő csavarok kiválasztásáért kérj tanácsot az árulóktól a szakkereskedő személyzettől.

POLSKI
Ponieważ materiał z którego wykonano ścianę może być inny w każdym mieszkaniu, w komplecie nie znalazły się żadne śrucianki ani wkręty. Aby uzyskać poradę w kwestii doboru odpowiednich wkrętów skontaktuj się z lokalnym sklepem specjalistycznym.

ESTI
Seinämaterialeid erinevuse tõttu pole lisatud kruvisid. Sobivate kruvisuharude leidmiseks pöörduge lähimasse tootjastopoodi.

LATVIĒŠU
Skurves pielikšanai pie sienas nav iekļautas komplekts, jo tās jāizvēlas atbilstā no sienas materiāla. Lai izvēlētos piemērotākus skrūvju sistēmu, sazinieties ar bijniecības speciālistu.

LIETUVIŲ
Kažkurį sienų apdaila skiriasi, kurštinimo detalės nepriimašiamos. Tikinamas turisningo priemonės pades patarimą vėtos specializuotas parduotuvės.

PORTUGUÊS
Como os materiais de parede variam, os parafusos para fixar à parede não estão incluídos. Para obter conselhos sobre o sistema de parafusos adequado, consulte o seu retalhista local especializado.

ROMÂNĂ
Întrucât materialele din care sunt construite pereții variază, garniturile pentru fixarea pe perete nu sunt incluse. Contactează dealer-ul tău local pentru consiliere.

SLOVENSKY
Na rôznych typ stien použite vhodné skrutky. V vhodnom upravení sa poraďte s odborným predajcom.

БЪЛГАРСКИ
Понеже разнообразие от стени материали, винтове за прикрепване към стената не са осигурени. За съвет относно подходящи крепежни механизми моляте да се свържете със специализиран доставчик.

НИВАРСКИ
Vijci za pričvršćivanje nisu uključeni s obzirom na različite vrste zidova. Za savjet o odgovarajućim vijcima, kontaktirajte svojeg lokalnog specijaliziranog prodavaoca.

ΕΛΛΗΝΙΚΑ
Επειδή τα είδη των τειών διαφέρουν, οι βίδες που απαιτούνται δεν συμπεριλαμβάνονται. Για πληροφορίες, απευθύνθητε στο ειδικευμένο κατάστημα που πωλεί ειδικευμένα είδη.

РУССКИЙ
Так как материалы стен различаются, шурупы для фиксации на стене не прилагаются. Для выбора подходящих крепежных средств обратитесь в местный специализированный магазин.

SERPSKI
Kako se vrste zidova razlikuju, vijci nisu uključeni. Obratite se specijalizovanom dobavljaču radi uputstva o odgovarajućim tipovima.

SLOVENŠČINA
Ker se barvni materiali različijo, vijki niso priloženi. Za nasvet glede primerno vrste vijakov se obrnite na najbližjo specializirano trgovino.

TÜRKÇE
Duvar yap ın materyalleri farklı olduğundan dolayı duvar montaj v ıfolanları dahil değildir. Uygun vida sistemi için, ilgili araç-gereçlerin satışçı dükkanlarına başvurunuz.

中文
由于不同材质的墙体，墙体材料不同，墙壁固定所需螺钉和膨胀材料并未包含在内。如有疑问，请咨询当地专业经销商。

한국어
벽면의 재질이 다를 수 있어 벽에 고정하는 나사 등은 제품에 포함 되어 있지 않습니다. 적절한 고정 장치를 (벽에는) 전문가에게 문의 하세요.

日本語
壁の材質が異なるため、壁に固定するためのビスや膨張材は付属していません。適切なビスや膨張材の選定については、専門家に相談してください。

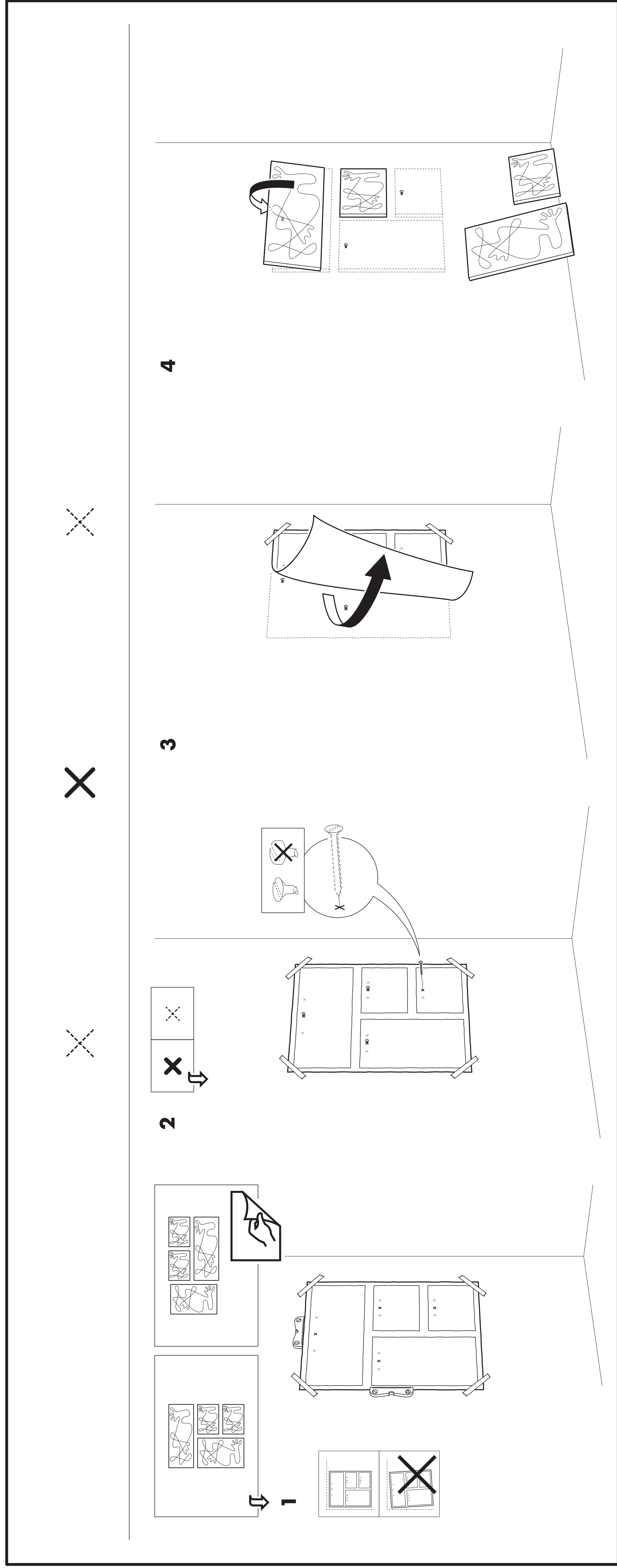
БАСАСА ИНДОНЕСΙΑ
Ganti keramik dinding yang berbeda, paket tidak disertakan sekrup untuk pemasangan dinding. Untuk saran mengenai sistem pemasangan yang sesuai, hubungi dealer spesialis setempat Anda.

БАСАСА МАЛАСІА
Ganti keramik dinding yang berbeda, sku untuk pemasangan pada dinding tidak disertakan. Untuk mendapatkan nasihat tentang sistem skru yang sesuai, hubungi dealer khusus di kawasan anda.

العربية
بما أن مواد الحوائط تختلف، معرفة مع المصمم المتخصص يمكنكم التحدث إلى الوكيل المتخصص.

ไทย
ถ้าเปลี่ยนกระเบื้องผนังหรือสีผนังที่แตกต่างออกไปกรุณาสั่งน็อตและอุปกรณ์เสริมต่าง ๆ เพิ่มเติมจากผู้ขายปลีกที่เชี่ยวชาญ

AA-177566-2
© Inter IKEA Systems B.V. 2015



GRÖNBY

ENGLISH
Always use the correct tools, screws and fittings to avoid any risk of injury.
Check the instructions carefully before starting the assembly.
Do not use power tools.

DEUTSCH
Nur die richtigen Werkzeuge, Schrauben und Befestigungen verwenden, um Verletzungen zu vermeiden.
Vor dem Zusammenbau die Anweisungen sorgfältig lesen.
Keine Elektrowerkzeuge verwenden.

FRANÇAIS
Toujours utiliser les bons outils, vis et accessoires pour éviter tout risque de blessure.
Lire attentivement les instructions avant de commencer.
Ne pas utiliser d'outils électromécaniques.

NEDELANDS
Alleen de juiste gereedschappen, schroeven en bevestigingsmiddelen gebruiken om verwondingen te voorkomen.
Lees de instructies aandachtig door voordat u begint.
Gebruik geen elektrische gereedschappen.

ITALIANO
Usare sempre gli strumenti, i viti e gli accessori giusti per evitare il rischio di lesioni.
Leggere attentamente le istruzioni prima di iniziare.
Non usare utensili elettrici.

MAKAR
Uvek koristite ispravne alate, vijek i pribor kako biste izbegli povreda.
Pre početka montaže pažljivo pročitajte uputstvo.
Nemojte koristiti električne alate.

PORTUGUES
Sempre utilizar as ferramentas, parafusos e acessórios corretos para evitar lesões.
Leia atentamente as instruções antes de começar.
Não utilize ferramentas elétricas.

ROMANA
Întotdeauna utilizați instrumentele, șuruburile și accesoriile corecte pentru a evita răni.
Citiți cu atenție instrucțiunile înainte de a începe.
Nu utilizați instrumente electrice.

RUSSIAN
Всегда используйте правильные инструменты, шурупы и крепежные детали, чтобы избежать травм.
Внимательно прочтите инструкции перед началом сборки.
Не используйте электроинструменты.

SPANISH
Siempre utilizar las herramientas, tornillos y accesorios correctos para evitar lesiones.
Leer atentamente las instrucciones antes de comenzar.
No utilizar herramientas eléctricas.

SWEDISH
Alltid använd rätt verktyg, skruvar och beslag för att undvika skador.
Läs noggrant igenom anvisningarna före monteringen.
Använd inte elektriska verktyg.

THAI
ควรใช้เครื่องมือ шуруп และ อุปกรณ์ที่ถูกต้อง เพื่อหลีกเลี่ยงการบาดเจ็บ
กรุณาอ่านคำแนะนำอย่างละเอียดก่อนเริ่มประกอบ
อย่าใช้เครื่องมือไฟฟ้า

TURKISH
Her zaman doğru araçları, vidaları ve aksesuarları kullanın. Yaralanmaları önlemek için.
Montajdan önce talimatları dikkatlice okuyun.
Elektrikli araçlar kullanmayın.

VIETNAMESE
Luôn sử dụng công cụ, vít và phụ kiện đúng để tránh bị thương.
Đọc kỹ hướng dẫn lắp ráp trước khi bắt đầu.
Không sử dụng dụng cụ điện.

CHINESE
总是使用正确的工具、螺丝和配件，以避免受伤。
开始组装前，请仔细阅读说明。
请勿使用电动工具。

INDONESIAN
Selalu gunakan alat yang benar, sekrup dan aksesoris yang tepat untuk menghindari cedera.
Baca petunjuk pemasangan dengan cermat sebelum memulai.
Jangan gunakan alat listrik.

MALAYSIAN
Selalu gunakan alat yang betul, skru dan aksesori yang betul untuk mengelakkan kecederaan.
Baca arahan pemasangan dengan teliti sebelum memulakan.
Jangan gunakan alat elektrik.

ARABIC
استخدم دائمًا الأدوات الصحيحة، المسامير وأجزاء التثبيت المناسبة لتجنب الإصابة.
اقرأ التعليمات بعناية قبل البدء.
لا تستخدم الأدوات الكهربائية.