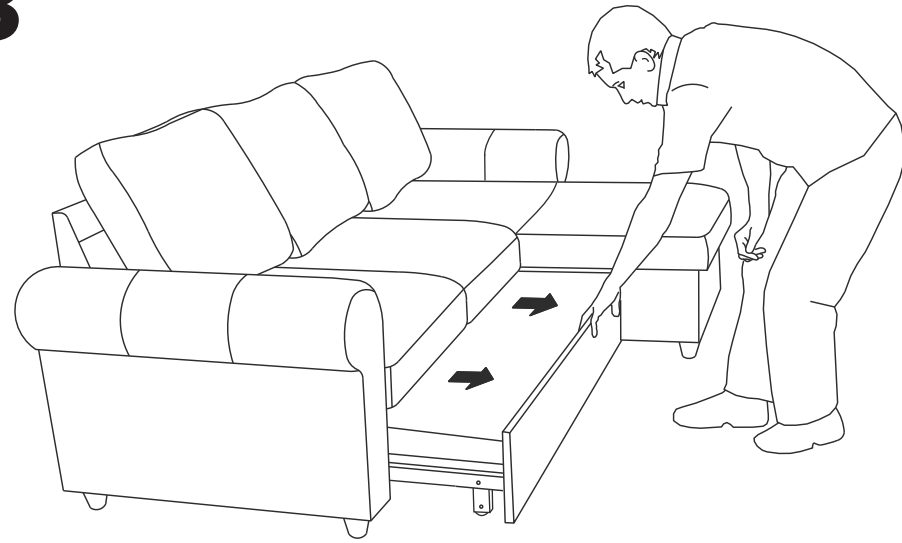
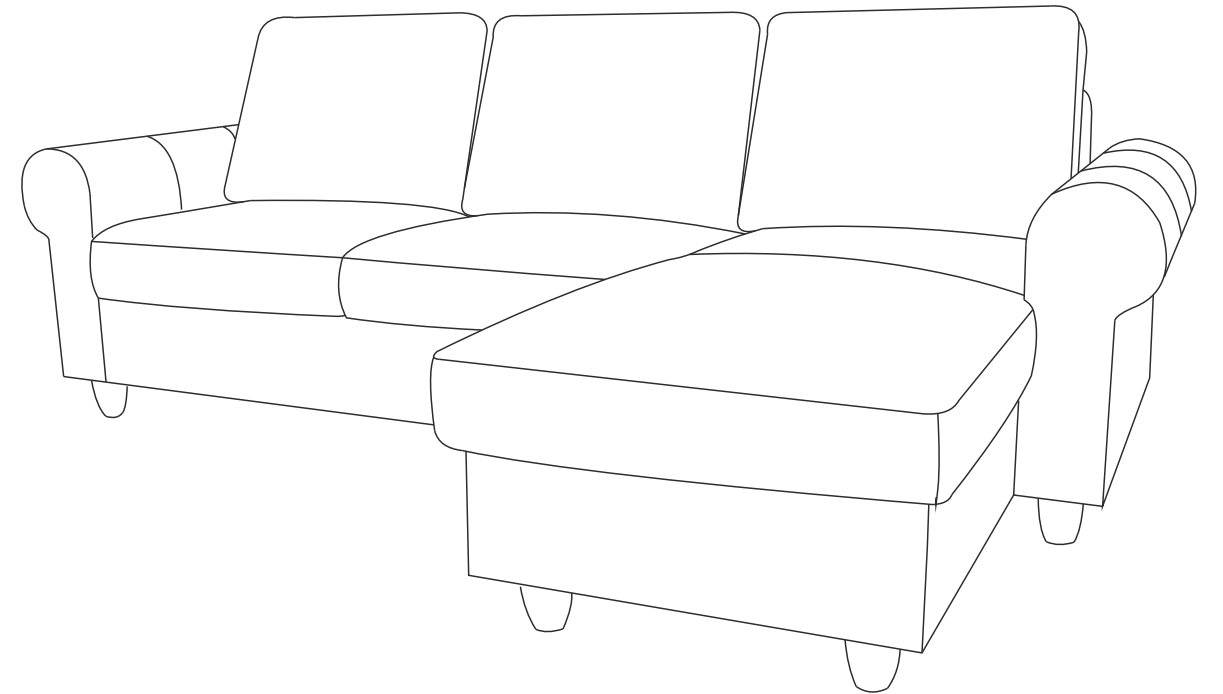
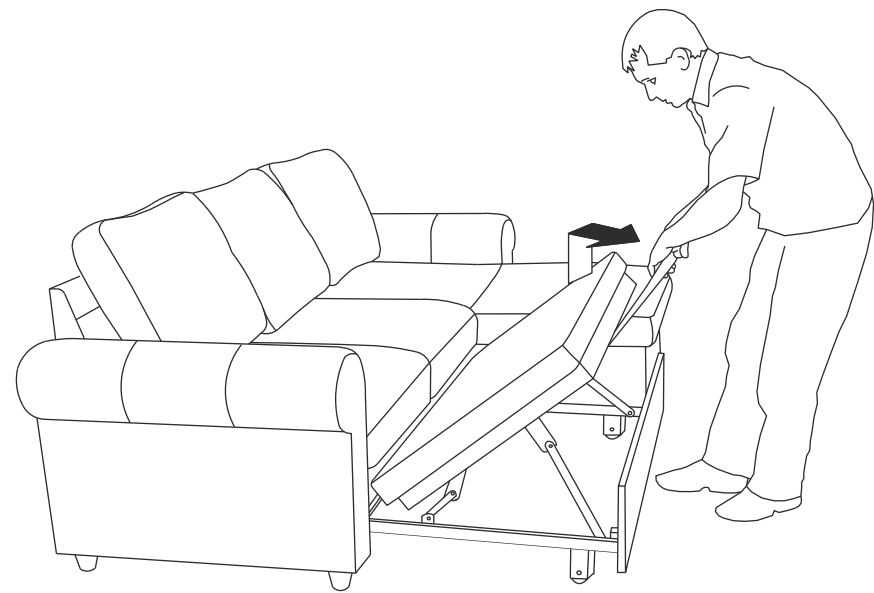


13

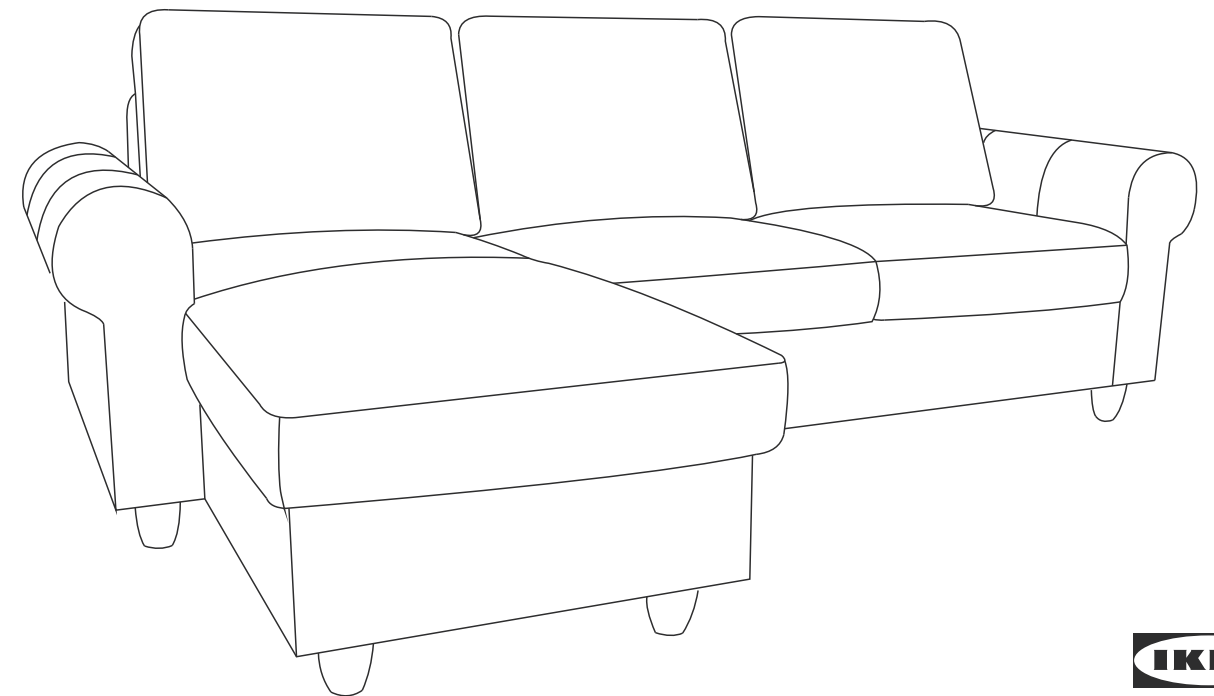
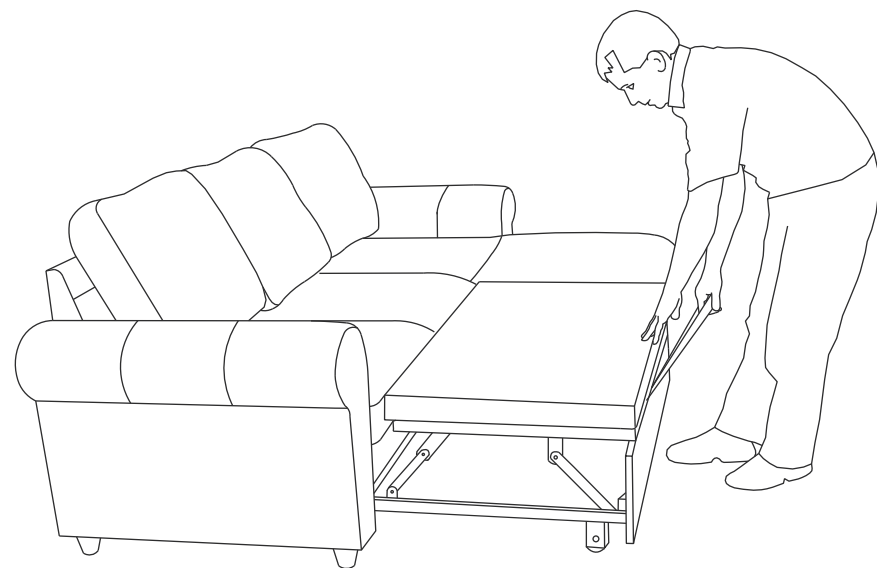


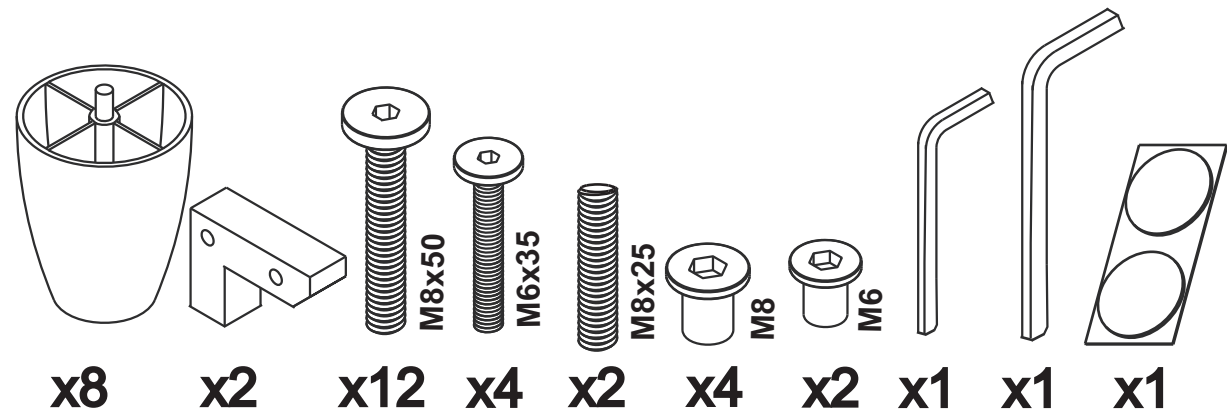
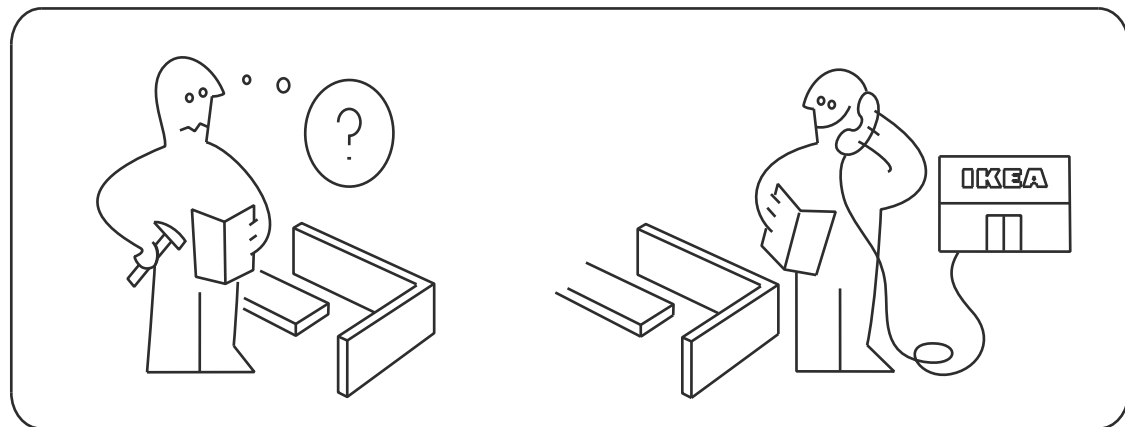
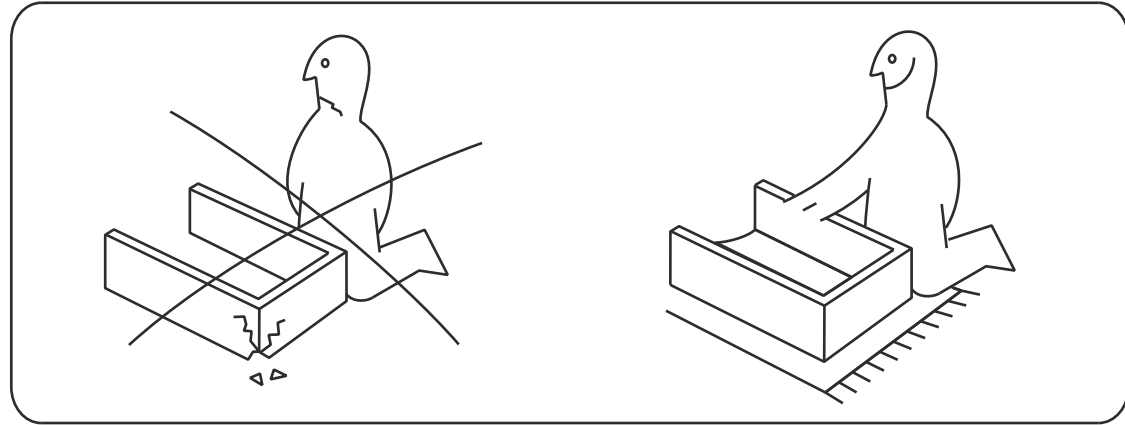
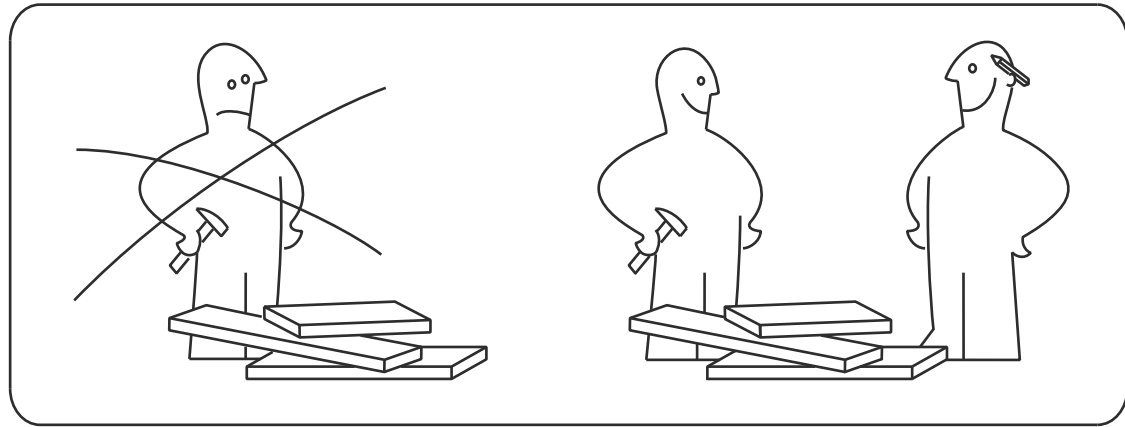
# FIXHULT

14



15

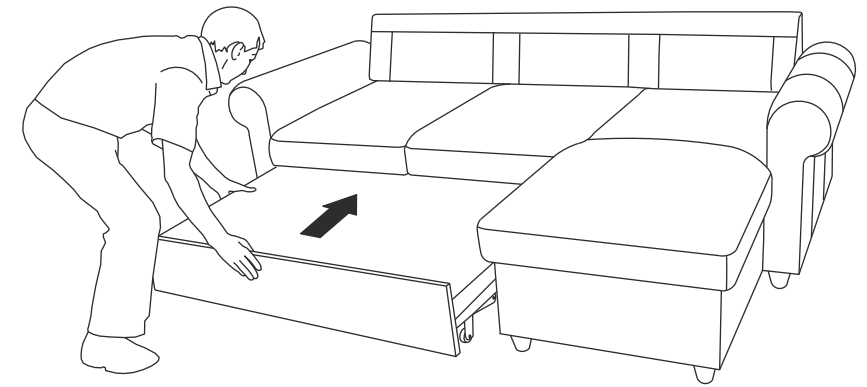




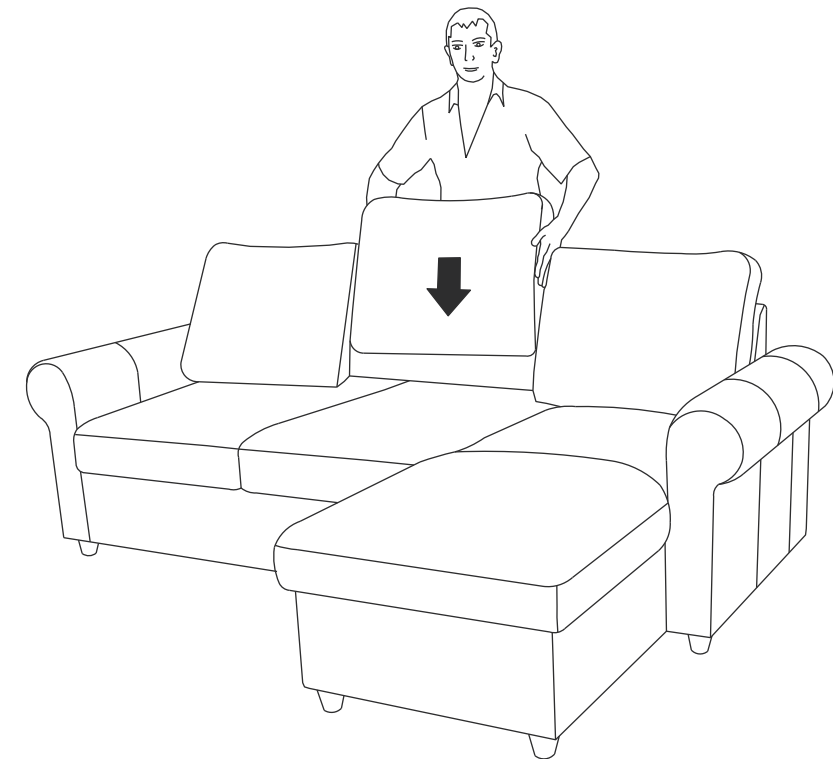
**10**



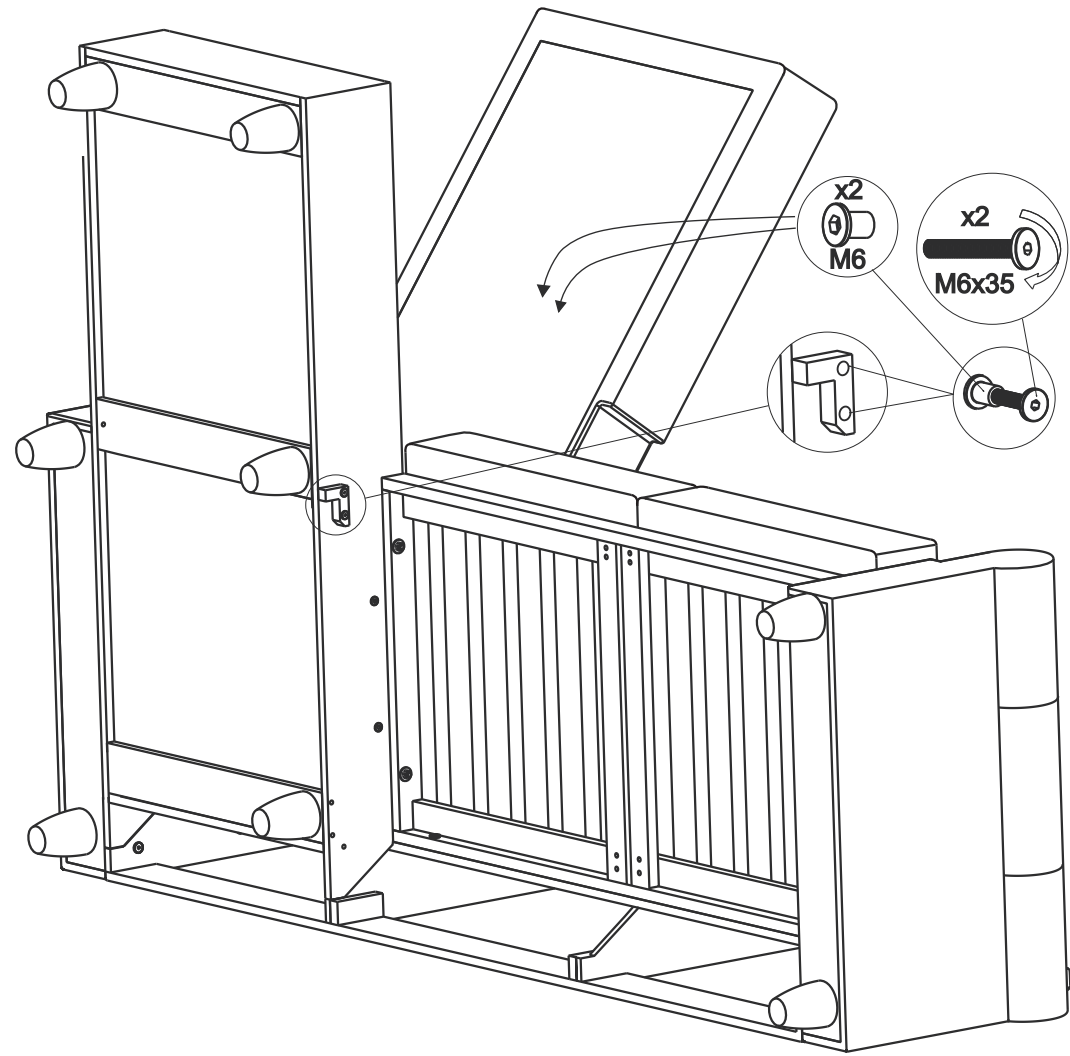
**11**



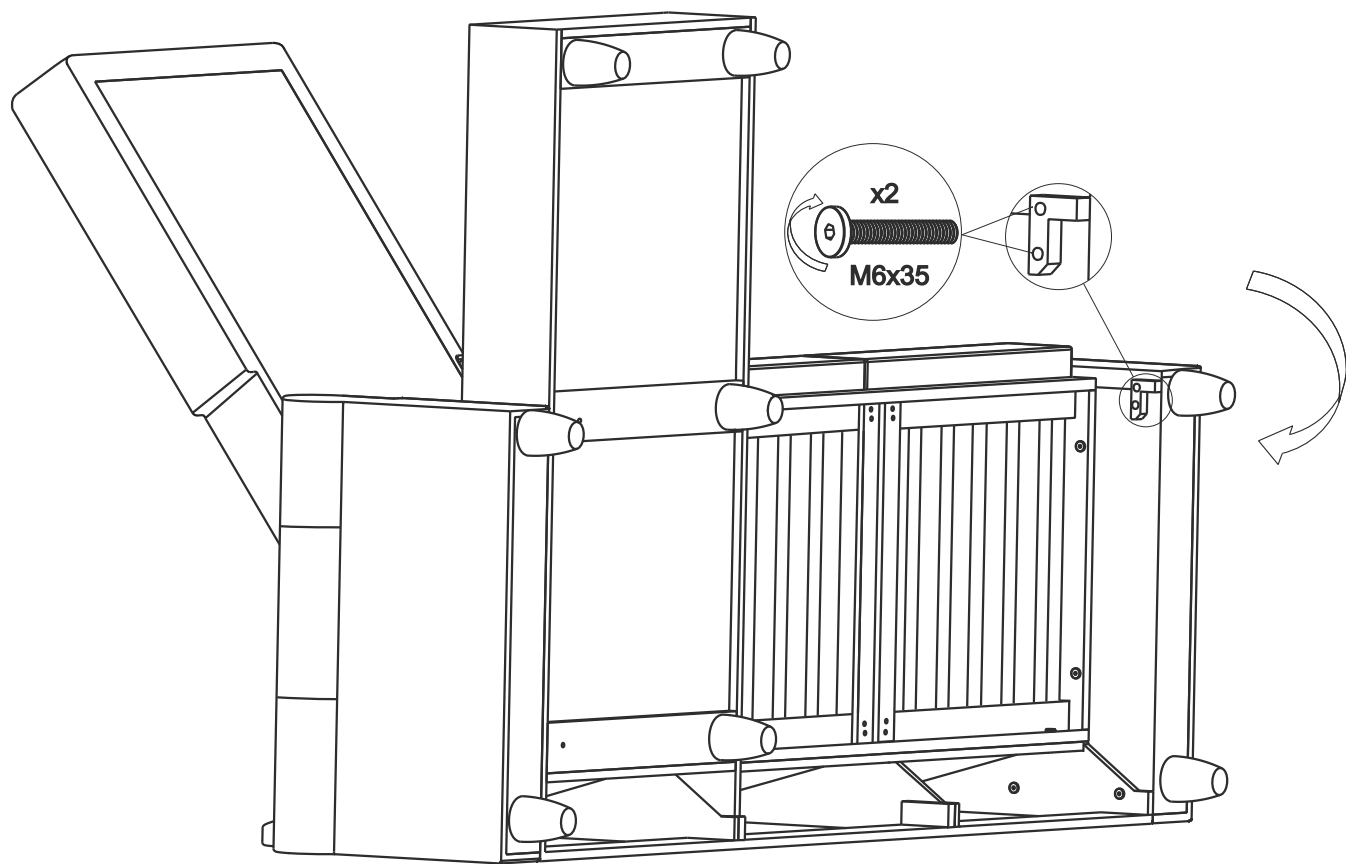
**12**



8

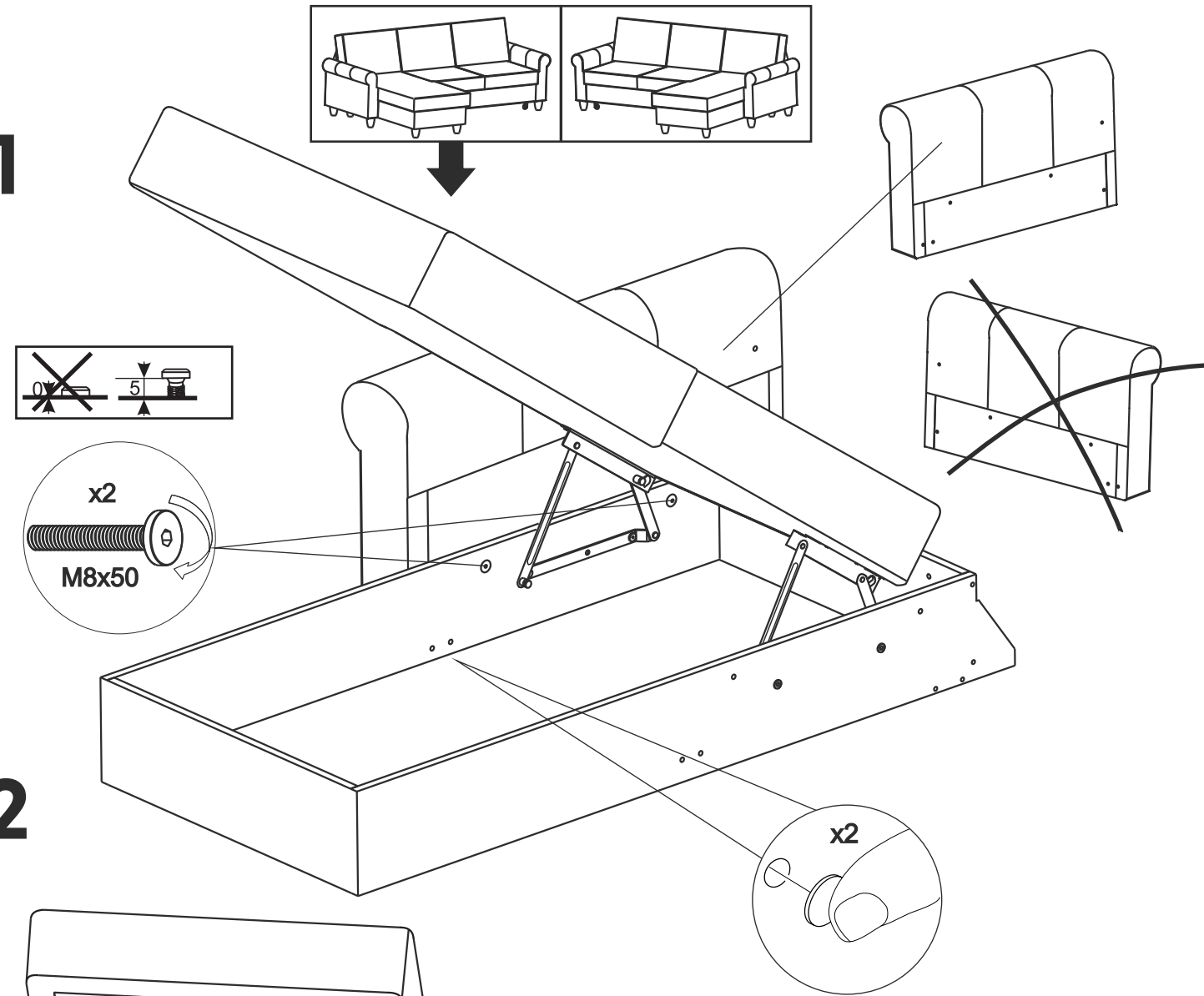


9

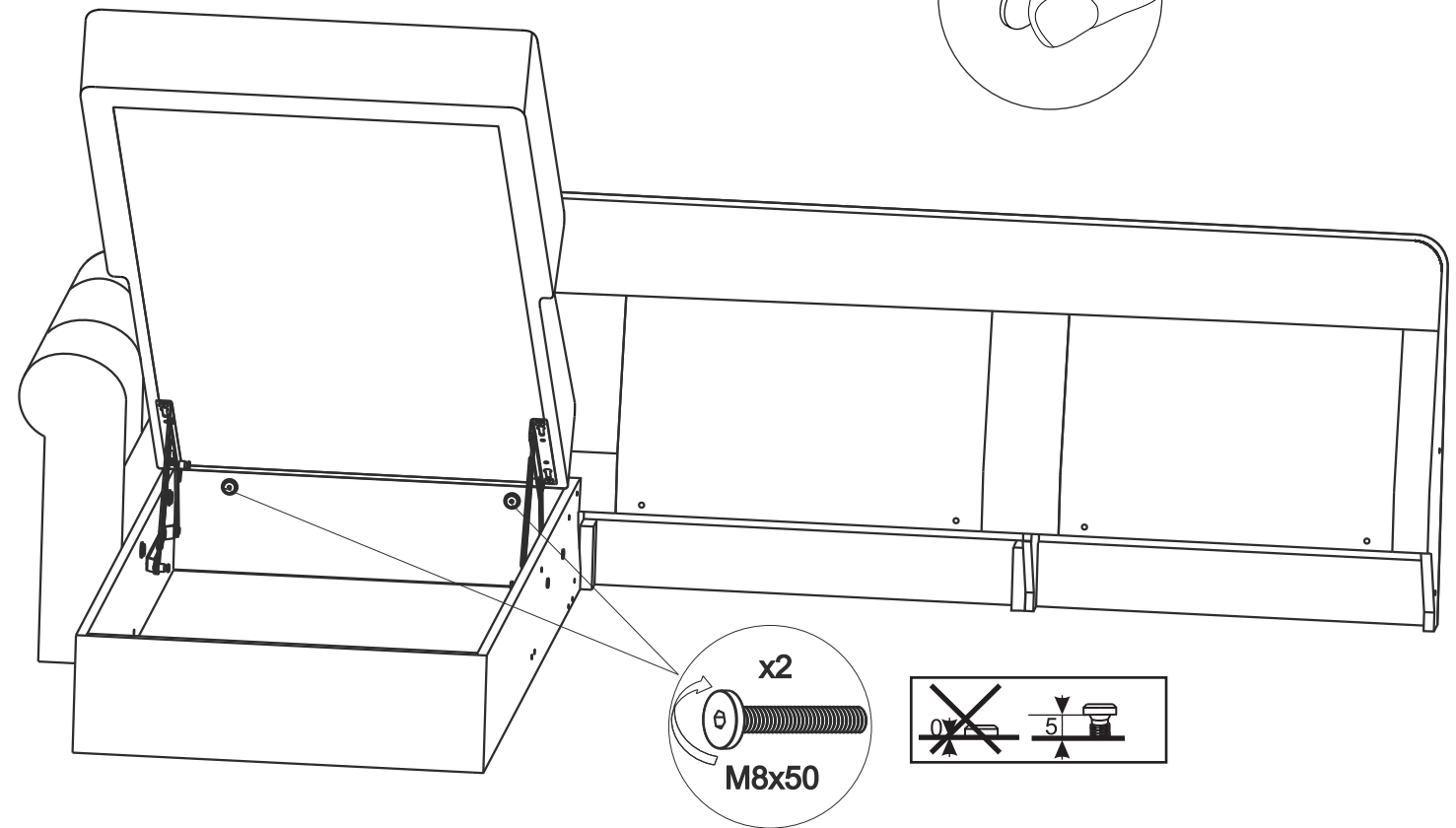


6

1

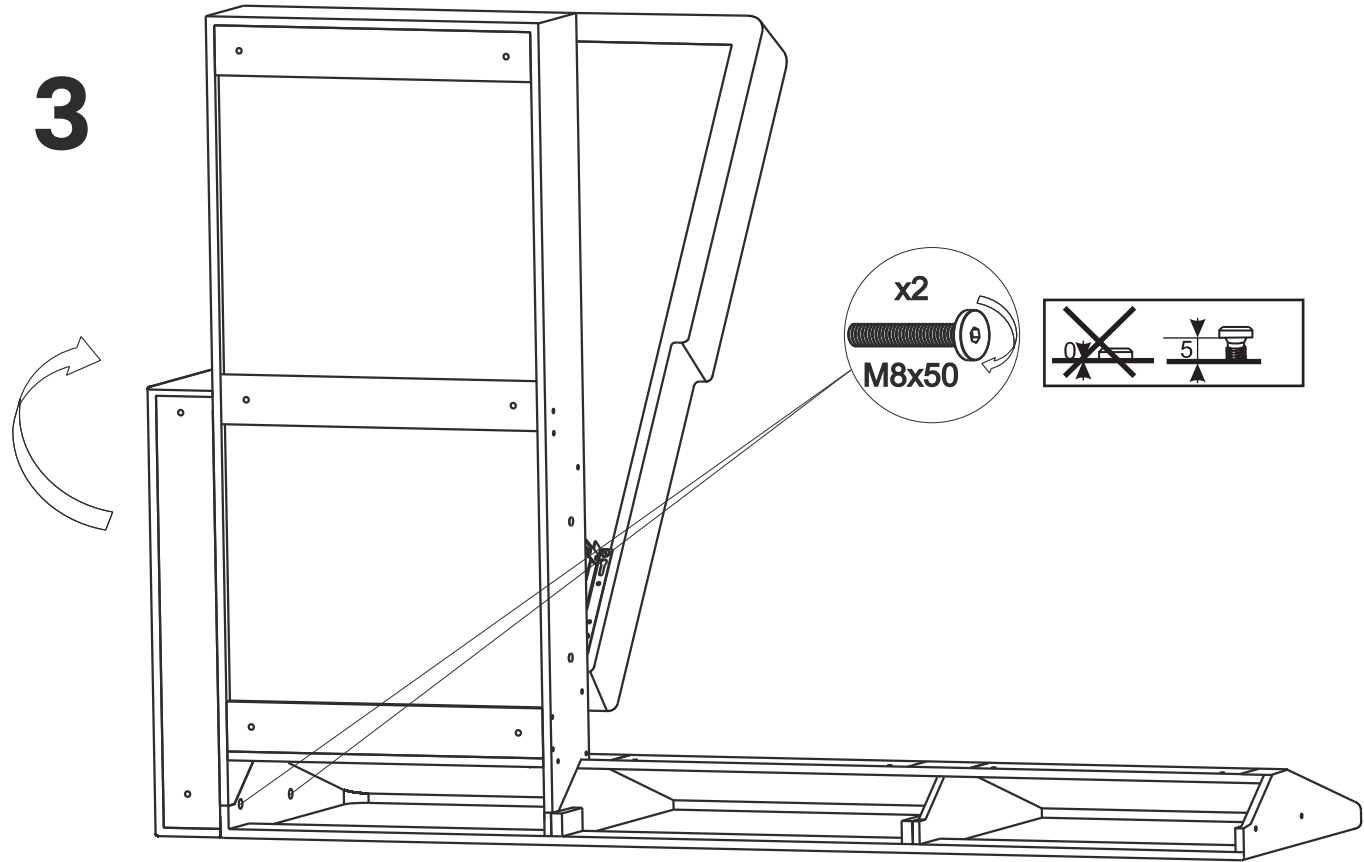


2

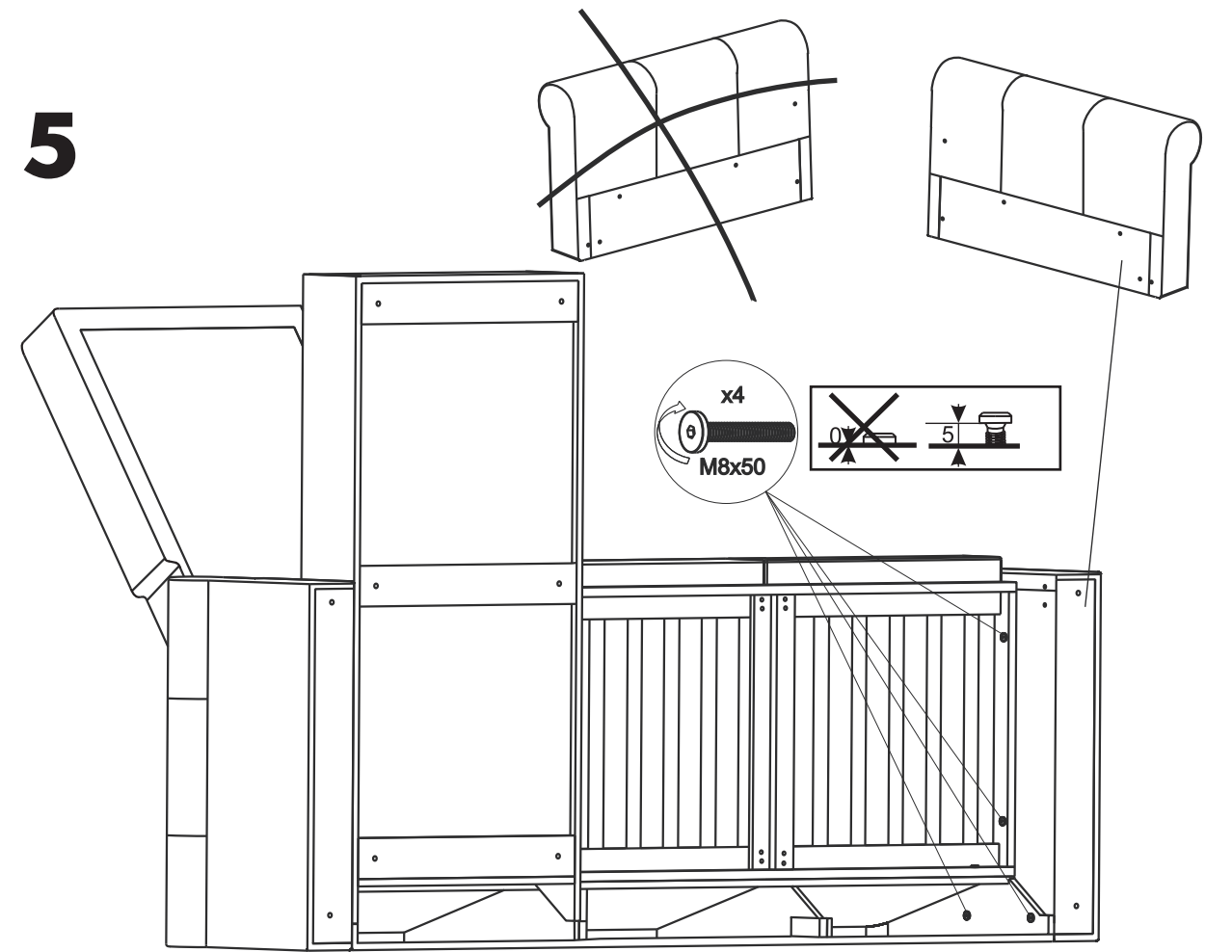


3

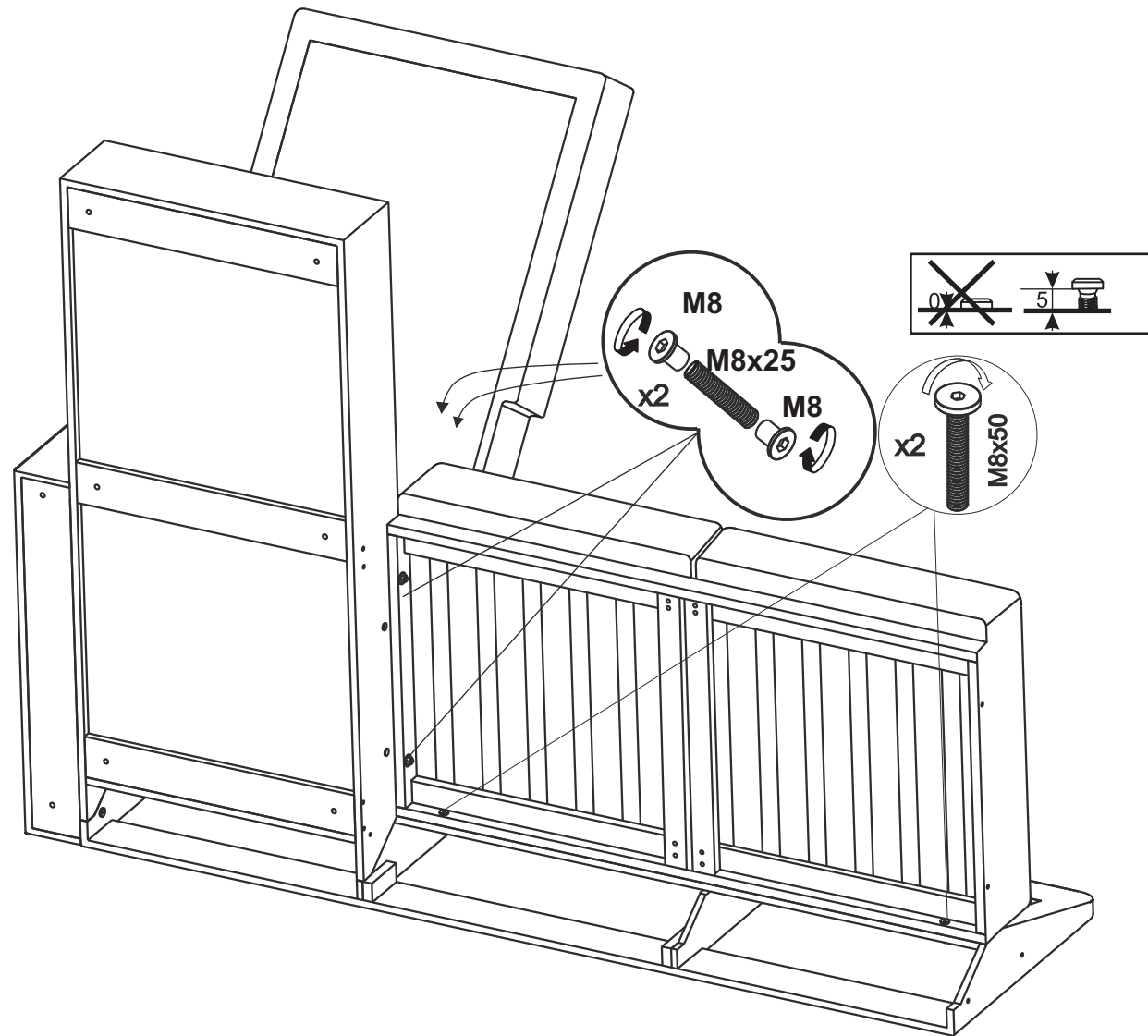
3



5



4

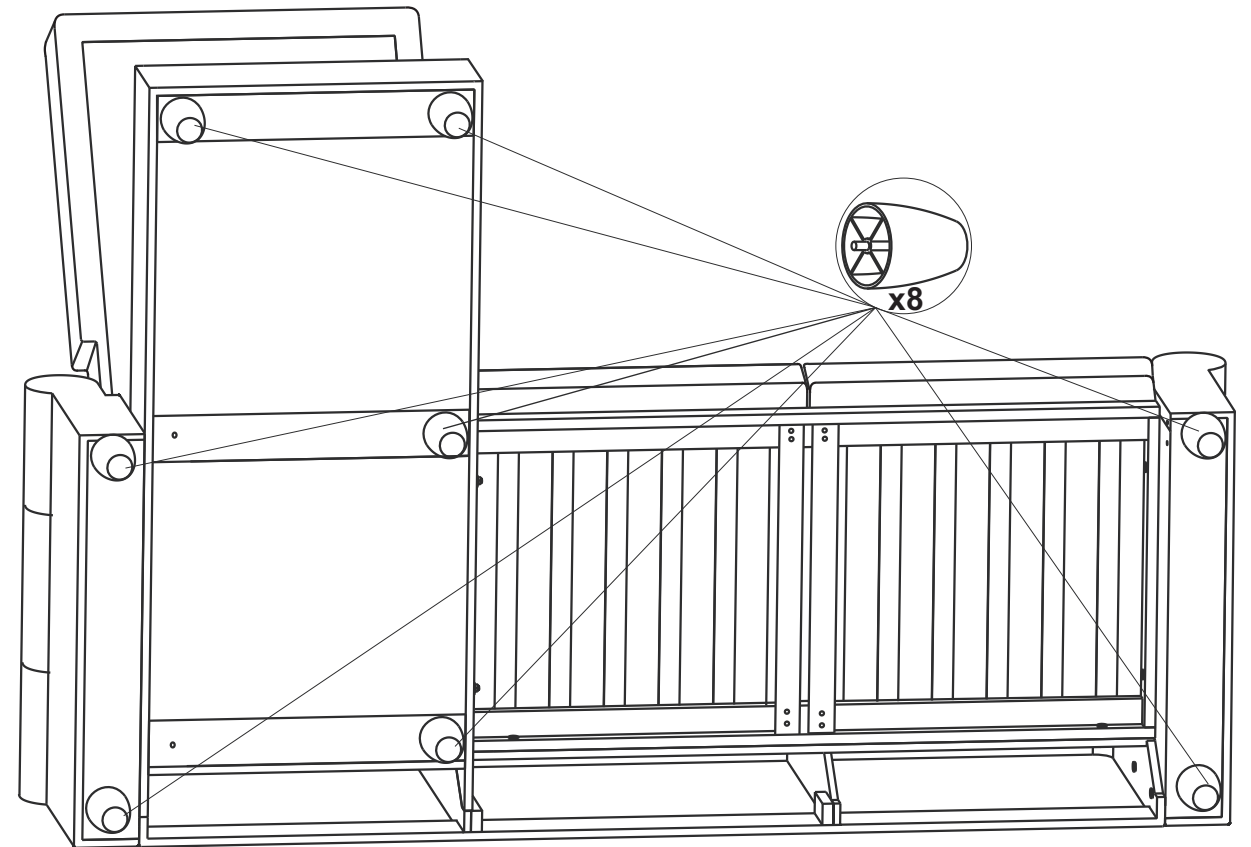


6

1,2,3,4,5



7



4

5



**GB**

## Rules and conditions of safe storage and usage of upholstered furniture



- Convertible coach is an upholstered furniture item with dual function – a coach for rest and relaxation and a bed for sleep. It is intended for home use.
- Sharp fluctuations of humidity and temperature, direct sun light, moisture and close location of heat sources cause accelerated ageing of paint-and-lacquer coating, deformation of wooden elements of the furniture, ageing of the holstery and the filler.
- Lacquer and wooden surfaces need to be protected against solvents (spirit, petrol, acetone, acids, alkalies, colognes, etc.). They should be cleaned by a soft cloth (flannel, woolen cloth, plush).
- Every so often check and tighten up screw and bolt connections used in the assembly of the convertible coach.
- While using the opening mechanism, follow the sequence of steps provided by the assembling instruction.



- Direct contact of the convertible coach with water, as well as its use in the premises with high humidity (bath-houses, saunas...), are not allowed.
- Be careful when opening the packaging, because it is easy to damage the holstery with a sharp object. Before removing the plastic packaging, lift the coach carefully.
- The coach should be moved in a slightly lifted position above the floor level. While moving, avoid intense stretching of the coach holstery.
- It is not allowed to put hot objects and objects with sharp edges on the coach surface.
- It is not allowed to sit on the backrest and armrests of the coach, nor it is allowed to stand on them. This may damage the coach or its opening mechanism.
- Linen container of the convertible corner coach is intended for storage of the sleeping gear. Maximal load on the bottom of the linen container should not exceed 15 kg.

### Features of furniture leathers use and treatment



- Natural leather has its special odor and natural impression pattern. Wrinkles or folds arise due to elastic properties of the natural leather and are not considered to be defects.
- While in use, natural furniture leather becomes softer, opaque, it may attain some lighter areas on the surface.
- Natural leather is good at taking up and giving back moisture. It is required to maintain relative humidity in the room at the level of 50% - 70%. If the humidity is lower, the leather will start giving back moisture which will lead to early dryness and fragility of the leather and, as a result, to shedding of the dye.
- To remove dust and dirt, use a soft flannel cloth moisten in water and well squeezed out.
- To clean and treat the surfaces of natural furniture leather, use only specially designed cleaners or ABSORB treatment (sold in IKEA).
- If the delivery of the coach of natural leather takes place in cold season (below -10° C), then, prior to use, the coach should be carefully unpacked and left in a warm room for at least 24 hours.



- To prevent discoloration or fading, it is not desirable to put the coach under direct sun rays, intensive electric bulbs, as well as near heating equipment and fire-places.
- If liquid gets onto the surface of the coach, it should be immediately removed with the help of a clean moisture-absorbing cloth and dried. Do not use a fan or other appliances to dry the wet area.
- If oil or grease get onto the surface of the coach, remove them with a dry clean cloth, do not use water and do not try to wash them away.

### Recommendations on how to use the opening mechanism

- If creak occurs, it is recommended to apply a small amount of machine grease to moving details of the mechanism and to the hooks of the springs.



- It is not allowed to fold the coach alongside the blanket, pillows, and sleeping gear! Any foreign objects in the coach while folding may result in breakage.
- It is not recommended to sit or lean on the edges of the headrest or leg section when the coach is opened.

**RU**

## Правила и условия безопасного хранения и использования мягкой мебели



- Диван-кровать - это мягкая мебель, выполняющая две функции - дивана для отдыха и кровати для сна. Предназначен для домашнего использования.
- Резкие колебания влажности и температуры, прямой солнечный свет, сырость и близкое расположение источников тепла вызывают ускоренное старение лакокрасочного покрытия, деформацию деревянных элементов мебели, старение материала обивки и наполнителей.
- Лакированные и деревянные поверхности необходимо оберегать от попадания на них растворителей (спирта, бензина, ацетона, кислот, щелочей, одеколona и т.д.). Их следует протирать мягкой тканью (фланель, сукно, плюш).
- Периодически проверяйте и подтягивайте винтовые и болтовые соединения, используемые в конструкции дивана.
- При эксплуатации механизма раскладывания следуйте очередности операций в соответствии со сборочной инструкцией.



- Не допускается прямой контакт дивана-кровати с водой, а так же использование в помещениях с высокой влажностью (бани, сауны...).
- Будьте осторожны при вскрытии упаковки, т.к. острым предметом легко повредить обивку дивана. Прежде чем снимать полиэтиленовую упаковку, аккуратно приподнимите диван.
- Перемещать диван следует, слегка приподняв его над полом. При перемещении избегайте сильного натяжения обивки дивана.
- Нельзя ставить на поверхность дивана горячие предметы и предметы, имеющие острые края.
- Нельзя сидеть на спинке и подлокотниках дивана, а также вставать на них ногами. Это может вызвать повреждение дивана или его механизма раскладывания.
- Бельевой ящик углового диван-кровати предназначен для хранения постельных принадлежностей. Максимальная нагрузка на дно бельевого ящика не должна превышать 15 кг.

### Особенности эксплуатации и ухода за мебельными кожей



- Натуральная кожа имеет свой характерный запах и естественный рисунок тиснения. Появление морщинок или складок происходит из-за эластичных свойств натуральной кожи и дефектом не является.
- В процессе эксплуатации натуральная мебельная кожа становится более мягкой, матовой, и на поверхности могут появляться более светлые участки.
- Натуральная кожа хорошо поглощает и отдает влагу. Необходимо поддерживать относительную влажность помещения 50% - 70%. При меньшей влажности кожа начнёт отдавать влагу, что приведёт к преждевременной сухости и ломкости кожи и как следствие – осыпание красителя.
- Для удаления пыли и грязи используется мягкая фланелевая тряпка, смоченная в воде и тщательно отжатая.
- Для чистки и ухода за поверхностями из натуральных мебельных кож следует использовать только специально предназначенные для этого чистящие средства или средство для ухода за мебельной кожей АБСОРБ (продается в ИКЕА).
- Если доставка дивана из натуральной кожи происходит в холодное время года (ниже -10° C), то перед эксплуатацией диван необходимо аккуратно распаковать и выдержать в теплом помещении не менее 24 часов.



- Для предупреждения выцветания или выгорания, диван нежелательно ставить под прямые солнечные лучи, интенсивные электрические лампочки, а также вблизи отопительных приборов, каминов.
- При попадании жидкости на поверхность следует немедленно устранить ее чистой, впитывающей влагу тканью, и просушить. Не использовать фен и другие приборы для просушки намочшего участка.
- При попадании на поверхность дивана масла или жира удаляйте их сухой чистой тканью, не применяйте воду и не старайтесь отмыть.

### Рекомендации по эксплуатации механизма раскладывания

- В случае появления скрипа рекомендуется смазать движущиеся части механизма и крючки пружин небольшим количеством машинного масла.



- Нельзя складывать диван с одеялом, подушками и постельным бельём! Попадание в механизм любых посторонних предметов при складывании может привести к его поломке.
- Не рекомендуется садиться или опираться на края подголовника или ножной секции в разложенном виде