

NORSK

RENGJØRING

Kalkavleiringer

• Vaskes med en myk, fuktig klut med vann og et mildt rengjøringsmiddel. Bruk aldri skurepulver, stålull eller vaskemidler som er kalkoppløsende, sure eller inneholder alkohol eller slipemidler. Skyll med vann, og tørk/poler med en tørr, ren klut.

• For å fjerne større kalkavleiringer – bruk utvannet, vanlig hvit eddik og skyll med vann.

Rengjøring av munnstykket på tak- og hånddusjer

• Skrubb bort kalkavleiringene med hendene.

Lekkasje fra skjøtene mellom ulike deler

Mulig årsak:

- Pakningene sitter ikke ordentlig på plass eller er skadete.
- Sjekk at pakningene sitter ordentlig på plass og følger monteringsanvisningen.
- Erstatt skadete pakninger.

SUOMI

PUHDISTUS JA HOITO

Kalkkisaostumien poisto

• Puhdistusta miedolla puhdistusaineella ja vedellä kostutetulla pehmeällä liinalla. Älä koskaan käytä teräsvillaa tai hankaavaa, hapanta tai alkoholia sisältävää puhdistusainetta. Huuhtelee vedellä ja kuivaa puhtaalla ja kuivalla liinalla.

• Mikäli kalkkisaostumia on enemmän, käytä laimennettua etikkaa ja huuhtelee vedellä.

Suihkupäiden puhdistus

• Pyyhi kalkkisaostumat käsin.

Vuoto komponenttien välisistä liitospohdista

Mahdollinen aiheuttaja:

- Prikat ovat vaurioituneet tai väärin kiinnitetty. Varmista, että prikat on kiinnitetty oikein ja kokoamisohjeiden mukaisesti.
- Vaihda vaurioituneet prikat uusiin.

ENGLISH

CLEAN AND CARE

Limescale deposits

• Clean with a soft cloth dampened with water and a mild washing-up detergent or soap. Never use scouring powder, steel wool or a detergent that is calcium-dissolving, sour or contains alcohol or an abrasive. Rinse with water and dry/polish with a clean dry cloth.

• To remove larger limescale deposits – use diluted, ordinary white vinegar and rinse with water.

Cleaning nozzles of head and hand showers

• Rub away limescale deposits with your hands.

Leaking from joints between various components

Possible cause:

- The washers are not fixed in place correctly or are damaged.
- Check that the washers are fixed in place correctly and according to the assembly instructions.
- Replace damaged washers.

SVENSKA

RENGÖRING OCH SKÖTSEL

Kalkavlagringar

• Rengör med mjuk trasa fuktad i vatten och mildt diskmedel eller tvål. Använd aldrig skurmedel, stålull eller rengöringsmedel som är kalklösande, sura eller innehåller alkohol eller slipmedel. Spola av med vatten och torka/polera med en ren torr trasa.

• För att avlägsna större kalkavlagringar – använd utspädd hushållsättika och skölj med vatten.

Rengöra munstycken på tak- och handduschar

• Gnid bort kalkavlagringar med händerna.

Läckage i skarvarna mellan olika komponenter

Möjlig orsak:

- Packningarna sitter inte korrekt eller är skadade.
- Kontrollera att packningarna sitter korrekt och i enlighet med monteringsanvisningen.
- Byt ut skadade packningar.

DEUTSCH

REINIGUNG UND PFLEGE

Kalkablagerungen

• Mit einem weichen, feuchten Tuch reinigen (Wasser und mildes Spülmittel oder Seifenlösung). Keine Scheuermittel, Stahlwolle oder Reinigungsmittel benutzen, die Kalklöser, Säuren, Alkohol oder Schleifmittel enthalten. Mit Wasser abspülen und mit einem trockenen sauberen Tuch trocknen/polieren.

• Zur Entfernung von Kalkablagerungen verdünnten Haushaltsessig benutzen und mit Wasser nachspülen.

Düsen an Kombiduschen reinigen

• Kalkablagerungen mit der Hand abreiben.

Undichtigkeit bei verschiedenen Teilverbindungen

Mögliche Ursache:

- Dichtungen sitzen nicht korrekt oder sind beschädigt.
- Prüfen, ob die Dichtungen korrekt und entsprechend der Montageanleitung sitzen.
- Beschädigte Dichtungen austauschen.

ČESKY

ČIŠTĚNÍ A ÚDRŽBA

Zbytky vodního kamene

• Čistěte měkkým hadříkem navlhčeným ve vodě s jemným čisticím prostředkem nebo mýdlem. Nikdy nepoužívejte čisticí písek, drátěnku nebo prostředek, který rozpouští vápník, je kyselý, obsahuje alkohol nebo je příliš drsný. Opláchněte vodou a osušte nebo vyleštěte čistým, suchým hadříkem.

• Pro odstranění většního množství vodního kamene použijte zředěný obyčejný světlý ocet, a poté vše opláchněte vodou.

Čištění trysek hlavové a ruční sprchy

• Zbytky vodního kamene odstraňte ručně.

Spojení jednotlivých komponentů netěsní

Možné příčiny:

- Těsnění je špatně osazené nebo poškozené.
- Podle návodu na použití zkontrolujte, zda je těsnění správně osazené.
- Poškozené těsnění vyměňte.

FRANÇAIS

NETTOYAGE ET ENTRETIEN

Dépôts calcaires

• Nettoyer à l'aide d'un chiffon doux trempé dans de l'eau, avec un peu de détergent doux ou de savon si nécessaire. Ne jamais utiliser de poudre à récurer, de laine d'acier ou de détergent qui dissout le calcaire, contient de l'acide, de l'alcool ou un abrasif. Rincer à l'eau et sécher/frotter avec un chiffon propre et sec.

• Pour les dépôts de calcaire plus importants, utiliser du vinaigre blanc dilué dans de l'eau puis rincer à l'eau claire.

Nettoyage des pommeaux de douche

• Retirer le dépôt de calcaire en frottant à la main.

Fuite dans joints séparant plusieurs composants

Cause possible :

- Les joints ne sont pas correctement fixés ou bien ils sont abîmés.
- Vérifier que les joints sont bien à leur place, comme indiqué sur la notice de montage.
- Remplacer les joints abîmés.

ESPAÑOL

LIMPIEZA Y MANTENIMIENTO

Restos de cal

• Limpiar con un paño suave humedecido con agua y un jabón suave. No utilizar nunca limpiadores en polvo, estropajos de lana de acero o un producto antical, ácido o que contenga alcohol o un abrasivo. Aclarar con agua y secar/abrigillar con un paño seco y limpio.

• Para eliminar cal incrustada en grandes cantidades, usar vinagre blanco diluido y aclarar con abundante agua.

Limpeza de cabezales de ducha

• Frotar a mano los restos de cal.

Fugas en las juntas que separan cada pieza

Posible causa:

- Las arandelas no están bien colocadas o están dañadas. Comprueba que las arandelas estén colocadas correctamente y en su sitio de acuerdo con las instrucciones de montaje. Cambia las arandelas dañadas por unas nuevas.

NEDERLANDS

REINIGEN EN ONDERHOUD

Kalkafzetting

• Schoonmaken met een vochtig doekje met water en een mild afwasmiddel of zeep. Gebruik geen schuurmiddel, staalwol of schoonmaakmiddel dat kalkoplossend of zuur is, of dat alcohol of schuurmiddel bevat. Afspoelen met water en afdrogen/poetsen met een droge, schone doek.

• Voor het verwijderen van grote kalkvlekken, gebruik verdunde huishoudazijn en spoel na met water.

Het mondstuk van plafond- en handdouches reinigen

• Wrijf kalkafzettingen met de handen weg.

Lekkage in naden tussen verschillende componenten

Mogelijke oorzaak:

- De leertjes zitten niet correct gemonteerd of zijn beschadigd.
- Controleer of de leertjes goed zitten en in overeenstemming met de montageaanwijzing.
- Vervang beschadigde leertjes.

DANSK

RENGØRING OG VEDLIGEHOLDELSE

Kalkaflejringer

• Rengør med en blød, fugtig klud og et mildt opvaskemiddel eller sæbe. Brug ikke skurepulver, ståluld eller rengøringsmidler, der er kalkopløsende, syreholdige eller indeholder alkohol eller slipemiddel. Skyl med vand, og tør/polér med en ren, tør klud.

• Større kalkaflejringer fjernes med en blanding af fortyndet hvid husholdningsedike. Skyl efter med vand.

Sådan rengør du dyser på hoved- og håndbruser.

• Fjern kalkaflejringer ved at gnide dem af med hænderne.

Lækage fra samlinger mellem komponenter

Mulig årsag:

- Pakningerne er ikke monteret korrekt eller er beskadigede.
- Kontroller, at pakningerne er monteret korrekt og i henhold til samlevejledningen.
- Udskift beskadigede pakninger.

ÍSLENSKA

ÞRIF OG UMHIRÐA

Kalkskán

• Þrífðu með mjúkum rökum klút og mildum uppþvottalegi eða sápu. Aldrei nota þvottaduft, stálull eða hreinsiefni sem er kalkleysandi, súrt eða inniheldur alkóhól eða hrjúf efni. Hreinsaðu með vatni og þurrkaðu/þússaðu með hreinum þurrum klút.

• Til að fjarlægja stóra kalkbletti – þynntu út venjulegt hvítt edik og hreinsaðu með vatni.

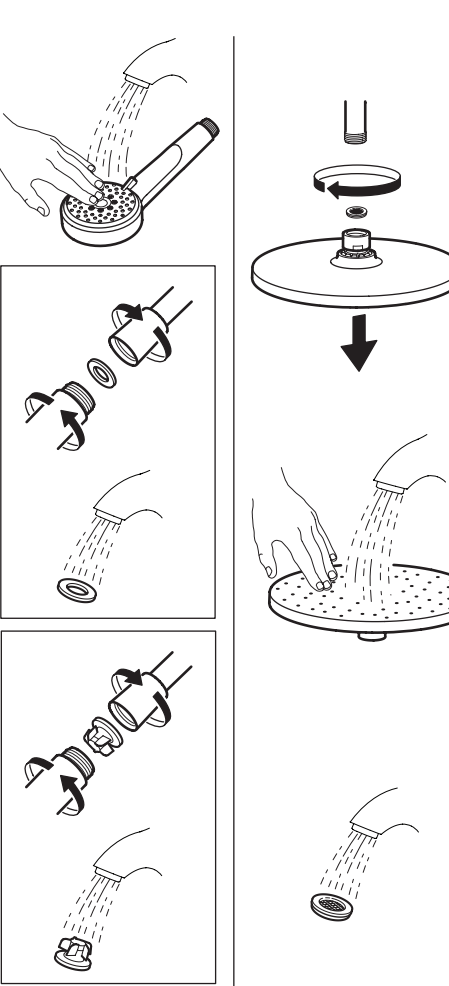
Þrif á blöndunartækjum og sturtuhaus

• Nuddaðu kalkskánina af með höndunum.

Leki meðfram samskeitum ýmissa hluta

Möguleg orsök:

- Skinnurnar eru ekki festar rétt eða eru skemmdar.
- Athugaðu hvort skinnurnar séu festar rétt og samkvæmt samsetningarleiðbeiningum.
- Skiptu út skemmdum skinnum.



HRVATSKI

NJEGA I ODRŽAVANJE

Naslage kamenca

- Čistiti s mekanom vlažnom krpom i blagim deterdžentom za pranje posuđa ili sapunom. Nikad ne koristiti prašak za čišćenje, čeličnu žicu ili sredstva za rastapanje kamenca koja sadrže kiselinu, alkohol ili abraziv. Isprati vodom i osušiti ili ispolirati čistom, suhom krpom.

- Za odstraniti naslage kamenca, koristiti obični alkoholni ocat razvodnjen u vodi i isprati čistom vodom.

- Čišćenje mlaznica tuša**
- Rukama obrisati naslage kamenca.

Curenje između različitih spojeva
Mogući uzroci:

- Brtve za vodu nisu ispravno postavljene ili su oštećene.
- Provjeriti jesu li brtve postavljene prema uputama za sastavljanje.
- Zamijeniti oštećene brtve.

EESTI

PUHASTAMINE JA HOOLDUS

Lubjakivi jäägid

- Puhastage pehme veega niisutatud lapi ja leebe puhastusvahendi või seebiga. Ärge kunagi kasutage küürimispulbrit, terasharja või klatsiunit lahustavat, happelist, alkoholi sisaldavat või abrasiivset puhastusvahendit. Loputage veega ja kuivatage/poleerige puhta ja kuiva lapiga.

- Suuremate lubjakivi jääkide eemaldamiseks kasutage lahjendatud tavalist valget söögiäädikat ja loputage veega.

- Käsi- ja tavaduššide otsakute puhastamine**
- Hõõruge katlakivi jäägid ära käsitsi

Lekkimine eri osade ühenduste vahelt
Võimalik põhjus:

- Seibid pole korralikult kinnitatud või on kahjustatud.
- Kontrollige, et seibid oleks korralikult ja vastavalt juhistele kinnitatud.
- Asendage kahjustatud seibid.

ΕΛΛΗΝΙΚΑ

ΚΑΘΑΡΙΣΜΟΣ ΚΑΙ ΦΡΟΝΤΙΔΑ

Υπολείμματα αλάτων

- Καθαρίστε με ένα απαλό πανί εμποτισμένο με νερό και ένα ήπιο υγρό απορρυπαντικό ή σαπούνι. Μη χρησιμοποιείτε ποτέ σκόνη καθαρισμού, συρματάκι ή ένα απορρυπαντικό που διαλύει το ασβέστιο, είναι όξινο ή περιέχει αλκοόλη ή ένα λειαντικό. Ξεπλύντε με νερό και στεγνώστε/γυαλίστε με ένα καθαρό και στεγνό πανί.

- Για να αφαιρέσετε μεγαλύτερες αποθέσεις αλάτων – χρησιμοποιήστε αραιωμένο, κανονικό λευκό ξύδι και ξεπλύντε με νερό.

Καθαρισμός του στομίου της κεφαλής/ντους χειρός

- Καθαρίστε τρίβοντας τα υπολείμματα αλάτων με τα χέρια σας.

Διαρροή από ενώσεις μεταξύ διάφορων εξαρτημάτων
Πιθανή αιτία:

- Οι ροδέλες δεν είναι σωστά τοποθετημένες στη θέση τους ή έχουν υποστεί ζημιά.
- Βεβαιωθείτε ότι οι ροδέλες έχουν τοποθετηθεί σωστά και σύμφωνα με τις οδηγίες συναρμολόγησης.
- Αντικαταστήστε τις φθαρμένες ροδέλες.

LATVIEŠU

TĪRĪŠANAS UN KOPŠANA

Kaļķakmens nogulsnes

- Tīriet ar mīkstu, mitru lupatīņu un maigu tīrīšanas līdzekli vai ziepēm. Nekādā gadījumā neizmantojiet tīrīšanas pulverus, pastas, metāla sūkļus, kā arī tīrīšanas līdzekļus, kas šķīdina kalciju, satur skābes, alkoholu vai abrazīvas daļiņas. Skalojiet ar ūdeni un noslaukiet/nospodriniet ar tīru, sausu lupatu.

- No grūtāk tīrāmām kaļķakmens nogulsnēm iespējams atbrīvoties, izmantojot atšķaidītu etiķi. Noskalojiet ar ūdeni.

- Dušas klausules tīrīšana**
- Noberziet kaļķakmens nosēdumus ar rokām.

Starp savienojumiem radusies sūce
Iespējamais cēlonis:

- Tarpikliai apgadinti arba netinkamai ītaisyti: patikrinkite tarpklius, jei reikia teisingai įtaisykite (žr. surinkimo instrukcijas) arba pakeiskite naujais.
- Paplāksnes nav pareizi nofiksētas vai ir bojātas.
- Pārlicinieties, ka paplāksnes ir pareizi nofiksētas vietā, ņemot vērā montāžas instrukciju.
- Nomainiet bojātās paplāksnes.

РУССКИЙ

УХОД И ОБСЛУЖИВАНИЕ

Известковый налет

- Протирайте мягкой тканью, смоченной в водном растворе нейтрального моющего средства или в мыльном растворе. Не используйте порошки, металлическую мочалку, а также противоизвестковые чистящие средства, содержащие кислоту, спирт или абразивы. Ополосните водой и отполируйте, протерев чистой сухой тканью.

- Чтобы удалить более интенсивный известковый налет, используйте обычный белый уксус, растворенный в воде, а затем ополосните водой.

Чистка душевых насадок

- Известковый налет можно также удалить механически.

Протечка в местах соединений компонентов
Возможные причины:

- Прокладки установлены неправильно или повреждены.
- Проверьте правильность установки прокладок в соответствии с инструкцией по сборке.
- Замените поврежденные прокладки.

LIETUVIŲ

VALYMAS IR PRIEŽIŪRA

Kalkių nuosėdos

- Valykite vandeniu sudrėkinta šluoste su trupučiu švelnaus ploviklio. Nenaudokite šveičiamųjų kempinėlių ir valiklių, kurių sudėtyje yra kalci tirpdančių chemikalų, alkoholio ar šveičiamųjų dalelių. Perplaukite vandeniu ir išblizginkite švaria sausa šluoste.

- Didesnius plotus valykite vandeniu skiestu baltuoju actu ir perplaukite švariu vandeniu.

- Dušo galvucių valymas**
- Nutrinkite kalkių nuosėdas rankomis.

Iš jungčių tarp įvairių dalių sunkiasi vanduo
Galimos priežastys:

- Tarpikliai apgadinti arba netinkamai įtaisyti: patikrinkite tarpklius, jei reikia teisingai įtaisykite (žr. surinkimo instrukcijas) arba pakeiskite naujais.

PORTUGUÊS

LIMPEZA E MANUTENÇÃO

Depósitos de calcário

- Limpe com um pano suave humedecido com água e um detergente suave ou sabão. Nunca utilize detergentes abrasivos em pó, palha d’áço ou produtos anticalcários, ácidos ou que contenham álcool ou abrasivos. Enxague com água e seque/dê um polimento com um pano seco e limpo.

- Para eliminar grandes depósitos de calcário, use vinagre de vinho branco diluído e enxague com água.

Limpeza de cabeças de duche

- Limpe os depósitos de calcário manualmente.

Fuga em juntas entre vários componentes
Possível causa:

- As anilhas não estão bem instaladas ou estão danificadas: verifique se as anilhas estão bem instaladas e de acordo com as instruções de montagem. Substitua as anilhas danificadas.

ROMÂNA

CURĂȚARE ȘI ÎNGRIJIRE

Depuneri de calcar

- Curăți cu o cârpă moale umezită în apă și un detergent blând. Nu folosi pudră de curătat, burete aspru sau un detergent dur sau care conține alcool. Clătește cu apă și șterge cu o cârpă uscată.

- Pentru a elimina depunerile mari de calcar - folosește oțet diluat și clătește cu apă.

- Curățarea depunerilor de calcar**
- Șterge cu mâinile depunerile de calcar.

Scurgeri la prinderile dintre piese
Cauză posibilă:

- aparatul nu este fixat corect sau este deteriorat. Verifică modul de fixare conform cu instrucțiunile de asamblare. Înlocuește piesele deteriorate.

SLOVENSKY

ČISTENIE A STAROSTLIVOSŤ

Nánosy vodného kameňa

- Čistite s mäkkou vlhkou handričkou a jemným čistiacim prostriedkom alebo mydlom. Nikdy nepoužívajte čistiaci prášok, drôtenku alebo čistiaci prostriedok, ktorý rozpúšťa vápnik, je kyslý alebo obsahuje alkohol či drsné častice. Opláchnite vodou a osušte/vyleštite čistou suchou handričkou.

- Na odstránenie nánosov vodného kameňa použite zriedený, obyčajný ocot a opláchnite vodou.

Čistenie trysiek hubice a ručnej sprchy

- Nánosy vodného kameňa odstráňte ručne.

Spoje jednotlivých komponentov tečú
Možné príčiny:

- Sú zle osadené alebo poškodené podložky.
- Skontrolujte, či sú podložky osadené správne a podľa návodu na použitie.
- Poškodené podložky vymeňte.

عربي

التنظيف والعناية

ترسبات الكلس

• نظفي بواسطة قطعة قماش ناعمة مبللة بماء ومنظف أو صابون لطيف. لا تستخدمى أبداً بودرة التلميع، السلك أو أي منظفات مذيبة للكلس، أو مواد حمضية أو مواد تحتوي على كحول أو مواد تنسب الخدوش. اشطفي بالماء ثم امسحي ولمعي بقطعة قماش جافة.

• لإزالة الكلس المتراكم، استخدمى الخل الأبيض العادي بعد مرجه مع الماء ثم اشطفي بالماء العادي.

تنظيف فوهة الدوش وشطاف الويد

- أزيلي ترسبات الكلس بيديك.

تسرّب من الوصلات بين الأجزاء المختلفة
الأسباب المحتملة:

• الوردات (الحلقات (ليست ممتّبة بشكل صحيح أو معطوبة - تأكد من أن الوردات مثبتة في مكانها بشكل صحيح وفقاً لتعليمات التركيب - استبدل الوردات التالفة.

БЪЛГАРСКИ

ПОЧИСТВАНЕ И ПОДДРЪЖКА

Наслоявания от котлен камък

- Почистете с мекa кърпа, напоена във вода и мек почистващ препарат или сапун. Никога не използвайте абразивна пудра, домакинска тел или препарат, който разтваря калций, на киселинна основа или съдържащ алкохол, или абразивни частици. Изплакнете с вода и подсушете с чиста суха кърпа.

- За да отстраните по-големи наслоявания на котлен камък - използвайте разреден, обикновен бял оцет и изплакнете с вода.

Почистване на дюзи на глава за душ

- Премахнете наслоенията от котлен камък ръчно.

Течове между различни компоненти
Възможна причина:

- Шайбите не са поставени правилно или са повредени.
- Проверете дали шайбите са поставени правилно и според инструкциите за монтаж.
- Подменете повредените шайби.